

VZOROVÝ PODÉLNÝ PRO PRŮCHOD S VÝMĚNOU VEDENÍ:

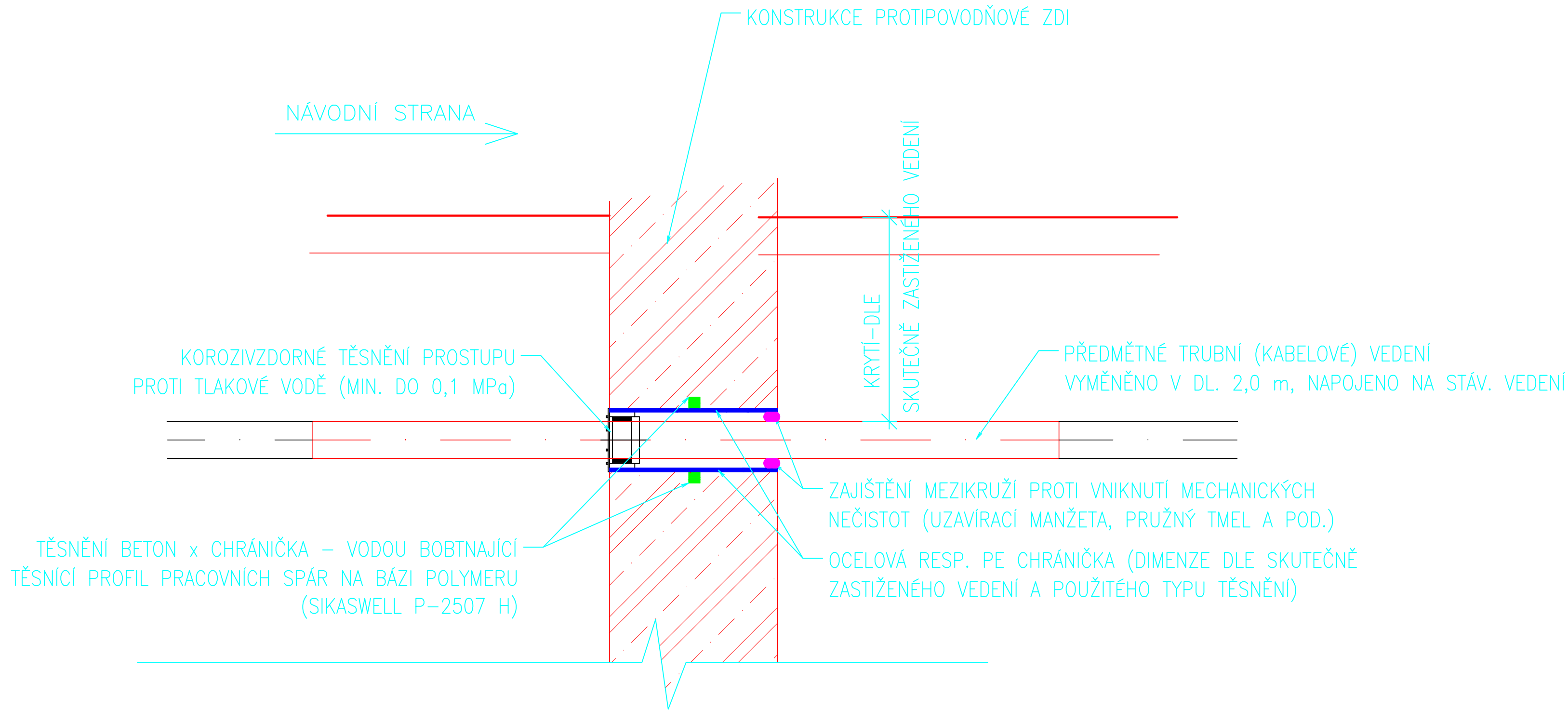
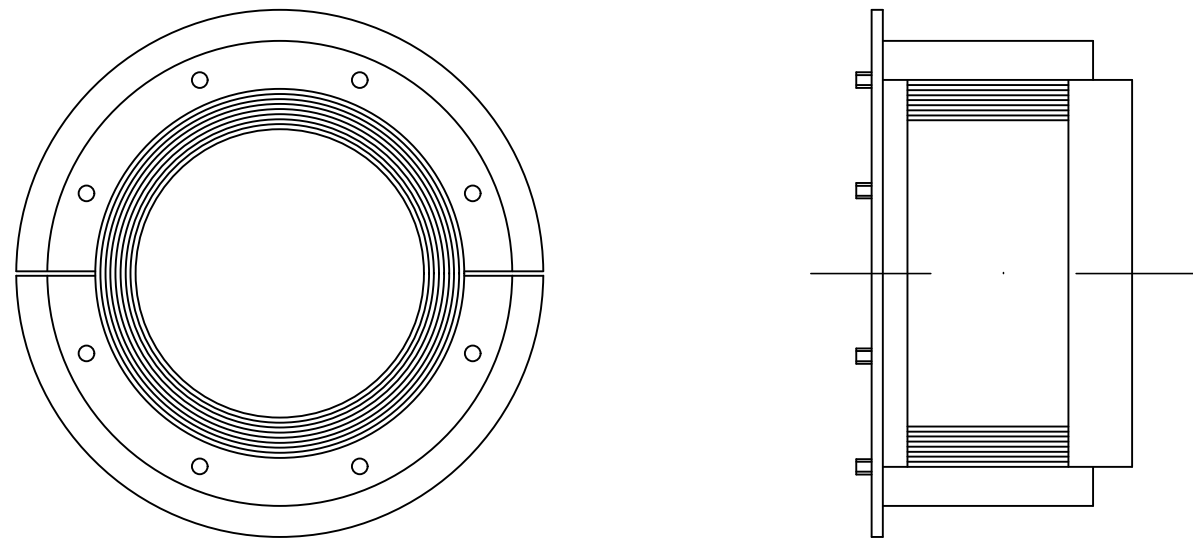


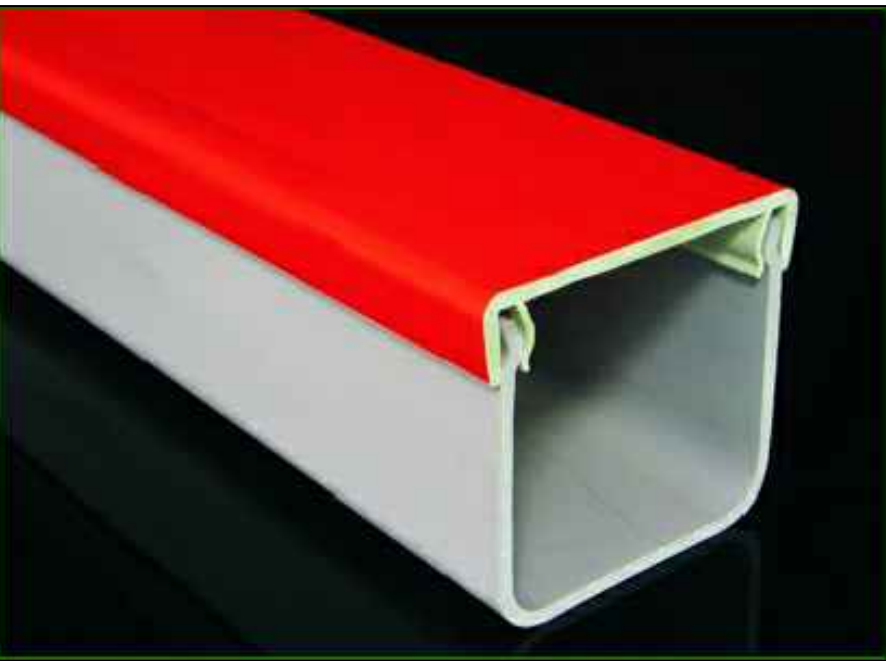
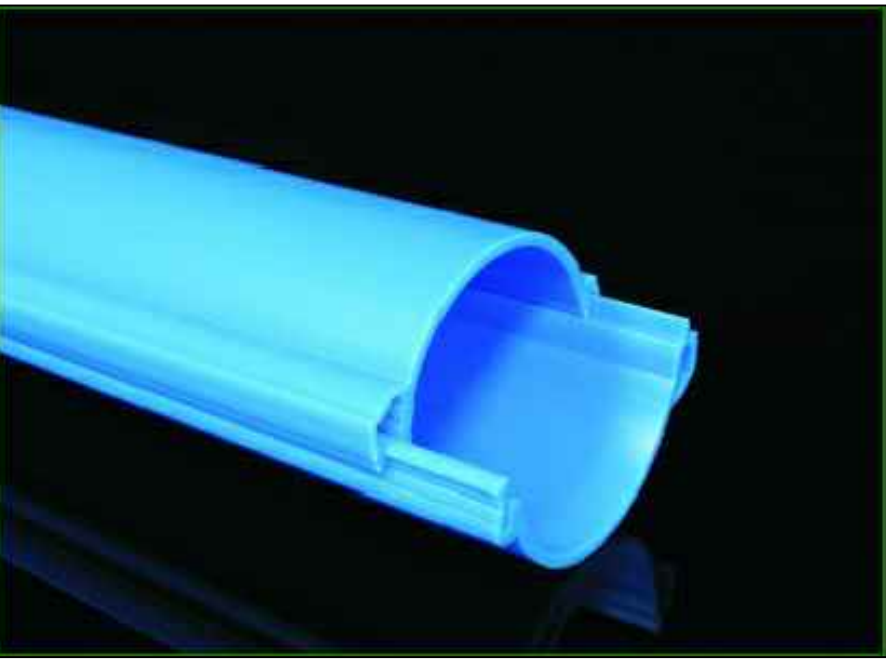
SCHÉMA NAVRŽENÉHO TĚSNĚNÍ PRO KABELOVÉ NEBO TRUBNÍ VEDENÍ INŽENÝRSKÝCH SÍTÍ:



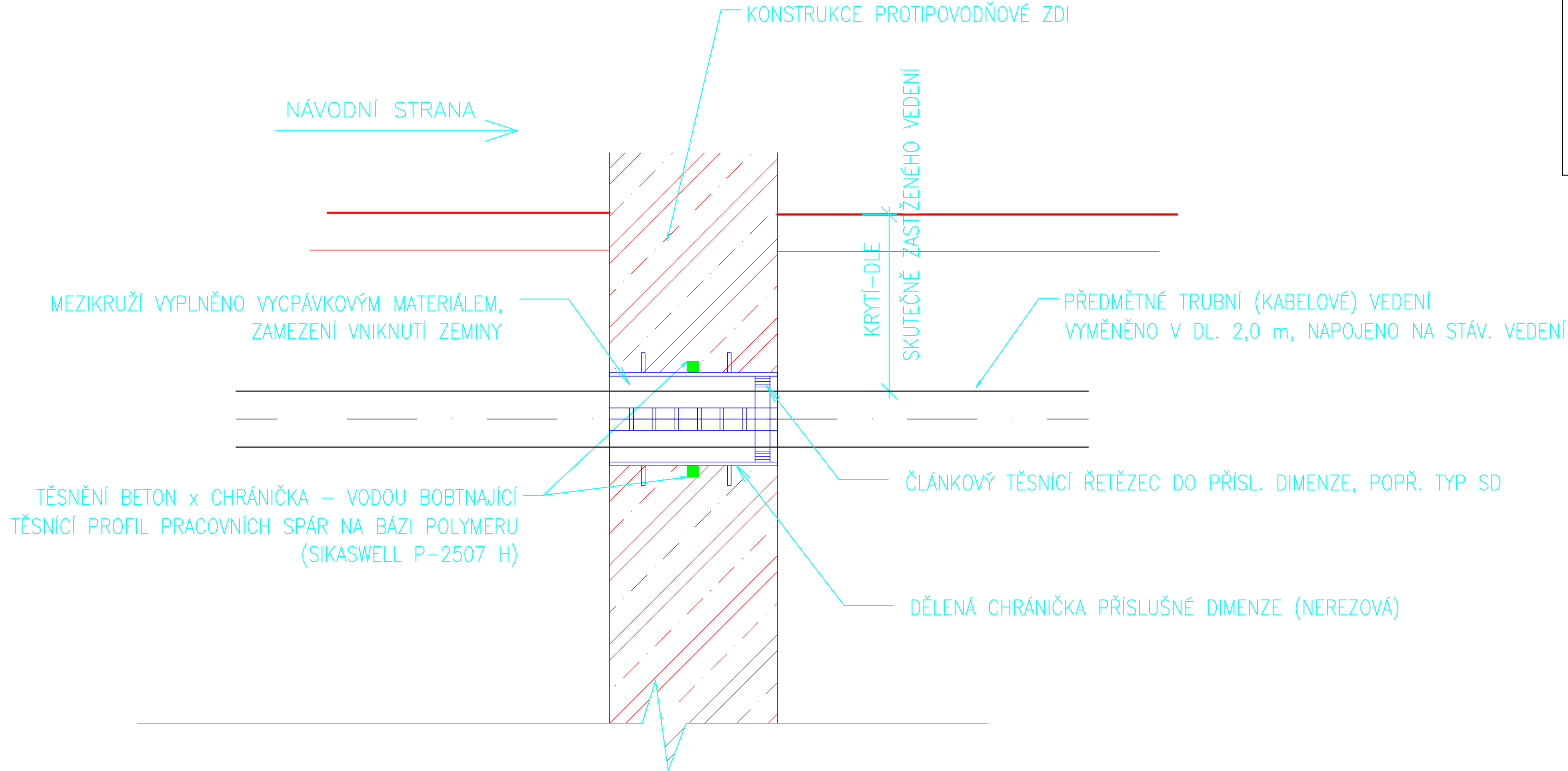
PŘÍKLADY KOMPAKTNÍHO TĚSNĚNÍ PRO TRUBNÍ PROSTUPY:



PŘÍKLADY DĚLENÝCH CHRÁNIČEK:



VZOROVÝ PODÉLNÝ PRO PRŮCHOD BEZ PŘERUŠENÍ VEDENÍ:



PŘÍKLADY KOMPAKTNÍCH TĚSNĚNÍ PRO KABELOVÉ PROSTUPY:



PŘÍKLAD SEGMENTOVÉHO TĚSNĚNÍ:



PROSTUPY TRUBNÍCH A KABELOVÝCH VEDENÍ PROTIPOVODŇOVOU BARIÉROU BUDOU ŘEŠENY DLE NAVRŽENÝCH VZOROVÝCH ŘEZŮ. PRIMÁRNĚ PŮJDE O PROSTUPY BEZ PŘERUŠENÍ JEJICH VEDENÍ, BUDE POUŽITA DĚLENÁ CHRÁNIČKA PŘÍSLUŠNÉ DIMENZE. BUDOU RESPEKTOVÁNY POŽADAVKY JEDNOTLIVÝCH SPRÁVCŮ VEDENÍ NA ZPŮSOB PROVEDENÍ.

VYPRACOVAL R.JANÁČKOVÁ		ZODPOVĚDNÝ PROJEKTANT ING.VACLÍK	KONTROLOVAL ING.VACLÍK	<div><div>VHTRES</div><div>spol. s r.o.</div><div>VODOHOSPODÁRSKÉ SLUŽBY</div></div> <div>SENOVÁŽNÉ NÁMĚSTÍ 1, 370 01 ČESKÉ BUDĚJOVICE</div>	
OBJEDNATEL MĚSTO VOLYNĚ				ZAK.Č.	1371/2
AKCE PROTIPOVODŇOVÁ OPATŘENÍ VOLYNĚ				ARCH.Č.	
				DATUM	08/2019
				FORMÁT	3xA4
				STUPEŇ	DŮR
				MĚŘÍTKO	1:20
PŘÍLOHA VZOROVÝ VÝKRES PROSTUPŮ INŽENÝRSKÝCH SÍTÍ KONSTRUKCÍ ZDI				ČÍSLO PŘÍLOHY D.7.	